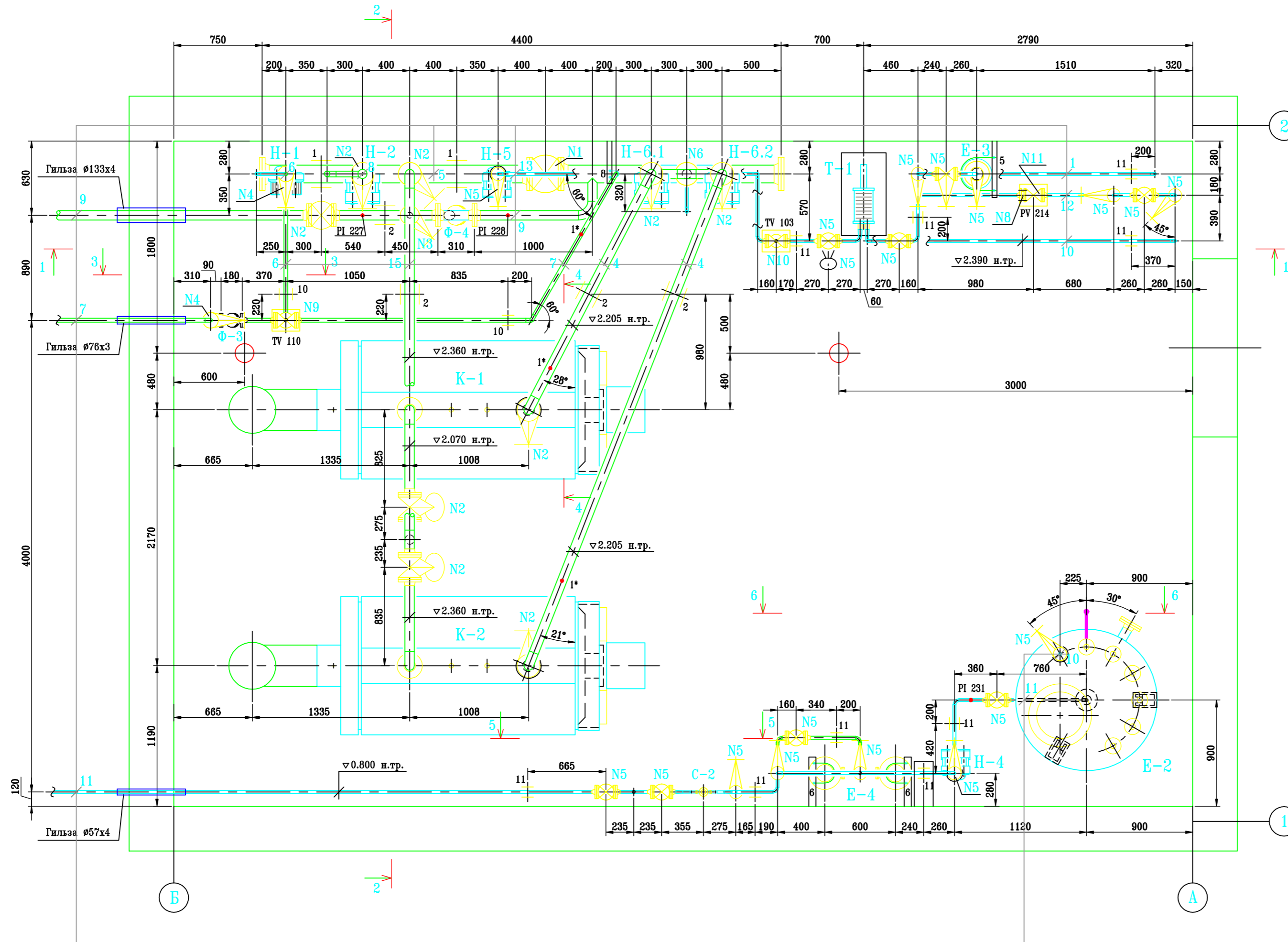


План на отм. 0,000

м 1 : 20



N	Марка арматуры	Диаметр Ду мм	Ру МПа
1	30с51нж	150	1.6
2	30с51нж	80	1.6
3	30с51нж	50	1.6
4	15с1нж	32	1.6
5	15с1нж	25	1.6
6	Обратный клапан УУС 170	80	1.6
8	Обратный клапан УУС 170	25	1.6
9	Клапан SAMSON 3244-4	32	1.6
10	Клапан SAMSON 3244-4	25	1.6
11	Клапан SAMSON 241-4	25	1.6

N	Тип крепления
1	159-КП-А11
2	89-КП-А11
5	273-ХБ-А
6	159-ХБ-А
8	38-ХБ-А
10	38-ТП-АС10
11	32-ТП-АС10

1	32 x 2,5 Исходная вода в Е-1	6	38 x 2,5 Сетевая вода на отопление	11	32 x 2,5 Вода из Е-2 в сеть ГВС
2	32 x 2,5 Вода из Е-1 в К-1, К-2	7	38 x 2,5 Обратная вода от отопления	12	32 x 2,5 Обратная ГВС
3	32 x 2,5 Исходная вода в Т-1	8	89 x 4 Сетевая вода на вентиляцию	13	32 x 2,5 Вода в Т-1
4	89 x 4 Вода из коллектора в К-1, К-2	9	89 x 4 Обратная вода от вентиляции	14	32 x 2,5 Вода из Т-1
5	159 x 6 Коллектор	10	32 x 2,5 Вода из Т-1 в Е-2	15	89 x 4 Вода из К-1, К-2

Примечания

- Общие указания, примечания и экспликация продуктов см. лист 1.
 - За отметку 0.000 принята отметка пола котельной.
 - Размеры уточнить по месту монтажа.
 - План на отметке 2.850 см. лист 3.
 - Разрез 1-1 см. лист 4.
 - Разрезы 2-2 + 6-6 см. лист 5.
 - PI 221-238 см. УОД-15 альбом нестандартных изделий I-001-ТМ.И.
- 1*. УВО-15-1 см. альбом нестандартных изделий I-001-ТМ.И.
2*. УДР-15-2 см. альбом нестандартных изделий I-001-ТМ.И.

0021-004-005-ТМ			
000 "Радуга-синтез", г. Электроугли			
Изм.	Кол.	Лист	Док.
Гл. инж.	Иванов		
ГИП	Степанов		
Нач. отд.	Ибрагимов		
Н.контр.	Ибрагимов		
Исполн.	Оселедико		
Котельная		Стадия Р	Лист 2
План на отм. 0.000		Листов 6	
м 1 : 20		"Incarnation Reality"	

Этот чертеж является собственностью "ИПН Синтез" и подлежит защите. This drawing is the property of "IPN Sintez" and is subject to protection.

Имя, N подг.	Подпись и дата	Взам. инв. N	Должность	Ф.И.О.	Подпись	Дата