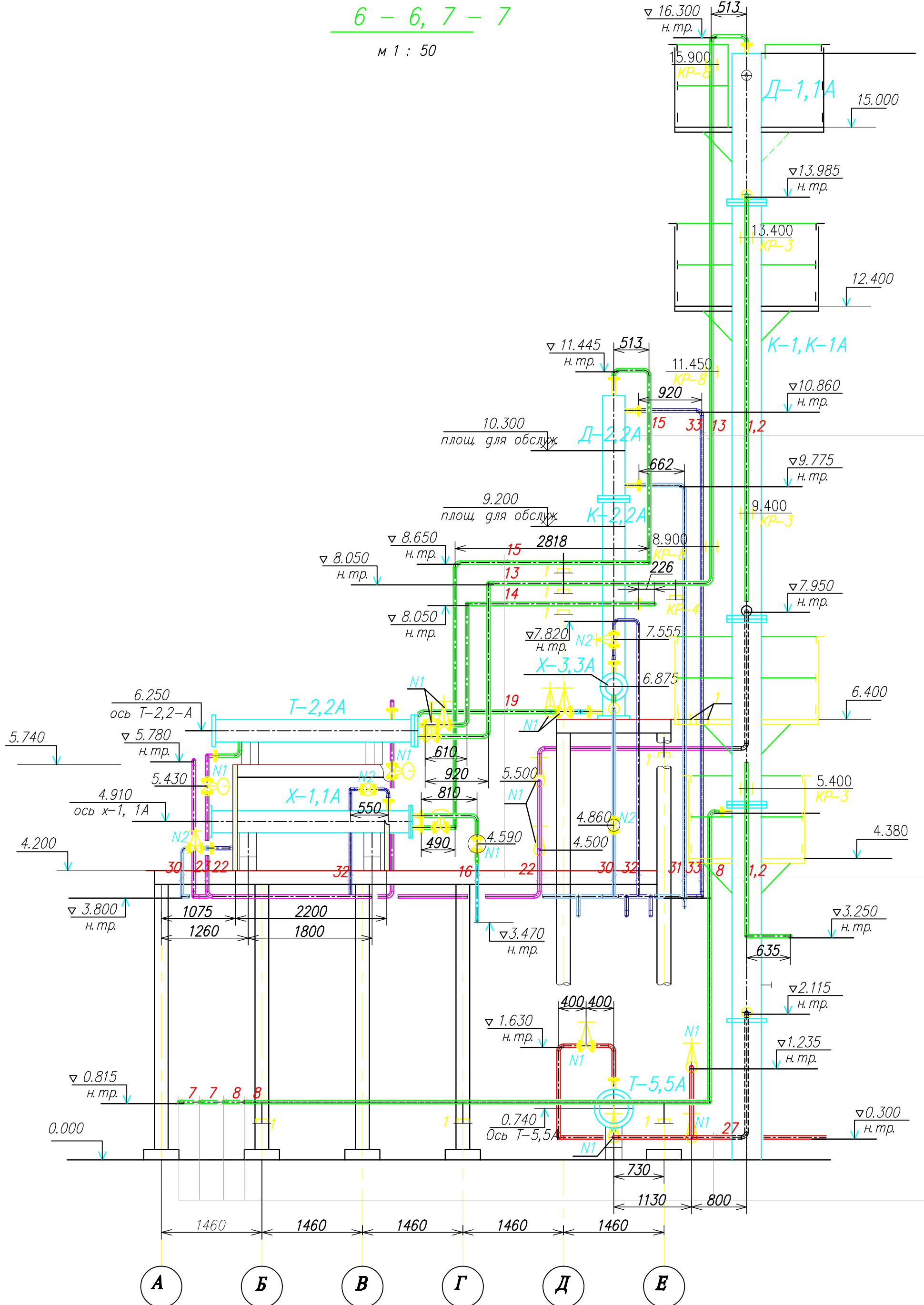


6 - 6, 7 - 7
м 1 : 50



5 - 5
м 1 : 50

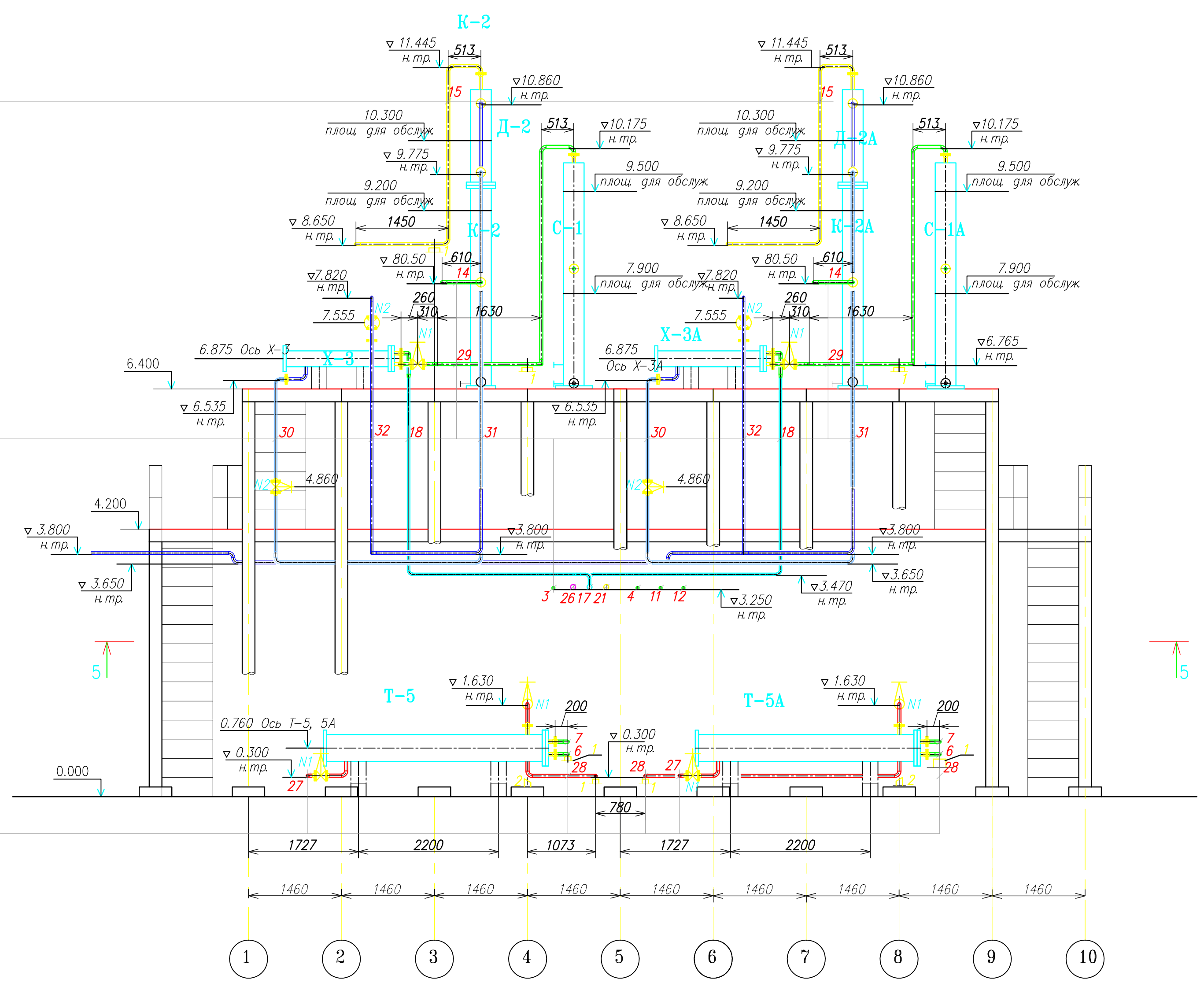


ТАБЛИЦА АРМАТУРЫ

N	Марка арматуры	Ди мм	Р _у МПа
1	30с41нж	50	1.6
2	15с1нж	40	2.5
3	15с1нж	25	1.6
4	КМР-Э с э/приводом ЭПР	50	1.6

ТАБЛИЦА КРЕПЛЕНИЙ

N	Тип крепления
1	57-КП-А11
2	57-ТО-А1
3	45-ТП-АС00
4	89-КП-А11

Примечания

- Общие указания и примечания см. лист 1
- За относительную отметку 0.000 принята
- Размеры уточнить по месту монтажа
- Разрез 1-1 : +2-12 см. л.3,4
- Узел воздушника УВО-25-1 (см. альбом нестандарт. изделий I-001-ТМ.И)
- Бобышка БП1-М20х1,5-50 (ТУ 36-1097-85).

1	1	57 x 4.0 Нефть в Д-1 от Ну-8,00	1	10	57 x 4.5 Нефть из С-1,1А в Т-1,1А 18	5	3	45 x 4.0 Бензин из Х-3,3А к Н-28	7	5	89 x 4.0 Дизтопливо из Х-2,2А к Н-1
2	1	57 x 4.0 Нефть в Д-1А от Ну-6,0	1	11	45 x 4.0 Нефть из Т-1, 1А к Ну-5, 10	6	1	57 x 4.0 Керосин из К-2 в Т-4,4А	8	1	57 x 4.0 Мазут из К-1 в Т-5,5А
3	1	57 x 4.0 Нефть от Ну-1,2 в Т-12	1	12	89 x 4.0 Нефть из Т-1, 1А к Ну-5, 20	6	2	45 x 4.0 Керосин из Т-4,4А к Н-28	8	2	57 x 4.0 Мазут из Т-5,5А к НМ-1,2
4	1	57 x 4.0 Нефть от Ну-1,2 в Т-18	2	1	57 x 4.0 Пары сверху К-1 в Т-2,2А 21	6	3	89 x 4.0 Керосин из Т-4,4А к Н-28	10	1	57 x 4.0 У/в газы из С-1,1А в Х-3,3А
5	1	57 x 4.0 Нефть от Т-1,1А в Т-3,3А	3	1	57 x 4.0 Бенз. фр. из Т-2,2А в К-2,2А	7	1	57 x 4.0 Дизтопливо из К-1,1А в Т-2,2А	10	1	45 x 4.0 Вода оборот. прямая к Х-1,1А, Х-2,2А, Х-3,3А, Т-4,4А от коллектора
6	1	57 x 4.0 Нефть от Т-3,3А в Т-5,5А	4	1	57 x 4.0 Пары сверху К-2 в Х-1,1А 23	7	2	57 x 4.0 Дизтопливо из Т-2,2А в Т-3,3А	11	2	57 x 4.0 Вода оборот. прямая к Д-2,2А в коллектор от НВ-1,2,3,4
7	1	57 x 4.0 Нефть от Т-5,5А в П-18	5	1	45 x 4.0 Бензин из Х-1,1А к Н-2,3 24	7	3	57 x 4.0 Дизтопливо из Т-3,3А в Т-2,2А	11	3	45 x 4.0 Вода оборот. обратная от Х-1,1А, Х-2,2А, Х-3,3А, Т-4,4А в коллектор
8	1	57 x 4.0 Нефть от П-1,1А в К-1,1А	5	2	89 x 4.0 Бензин из Х-1,1А к Н-2,3 25	7	4	45 x 4.0 Дизтопливо из Х-2,2А в Т-3,3А	11	4	57 x 4.0 Вода оборот. обратная от Д-2,2А, коллектора в градирню
9	1	57 x 4.0 Нефть из Д-1,1А в С-1,1А							34	13	108 x 4.0 Вода оборот. обратная от Д-2,2А, коллектора в градирню

Изм.	Кол.	Лист	Док.	Подпись	Дата	0038-001-001-ТМ8		
						ООО "Русь-Ойл"		
						Московская область, п. Шаховская		
						Стадия	Лист	Листов
						Р	5	6
						Установка МНПУ-2М		
						Разрез 5-5, 6-6, 7-7		
						"Incarnation Reality"		