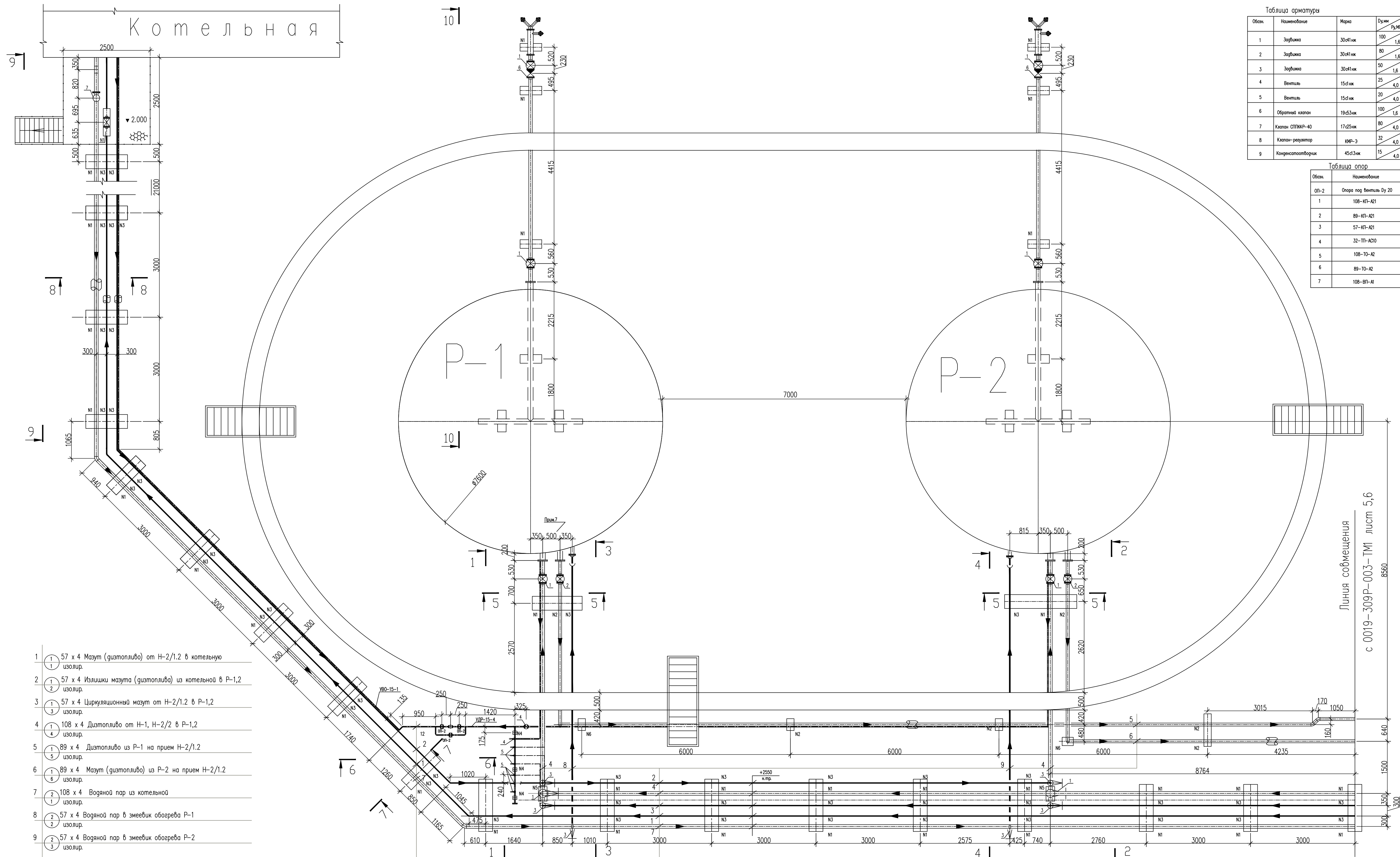


Обозн.	Наименование	Марка	Ду, мм	Р, кВт	Электродвигатель
1	Электродвигатель	30с41жк	50	1,6	ЭД-ВТК, В-42-05 ИММ-МЭЗАН-0,37-8т

Обозн.	Наименование	Марка	Ду, мм	Р, кВт
1	Зарядка	30с41жк	100	1,6
2	Зарядка	30с41жк	80	1,6
3	Зарядка	30с41жк	50	1,6
4	Вентиль	15с1жк	25	4,0
5	Вентиль	15с1жк	20	4,0
6	Обратный клапан	19с53жк	100	1,6
7	Клапан СППКР-40	17с25жк	80	4,0
8	Клапан-регулятор	квр-3	32	4,0
9	Конденсатоотборщик	45с3жк	15	4,0

Обозн.	Наименование
0П-2	Опора под вентиль Ду 20
1	108-КП-А21
2	89-КП-А21
3	57-КП-А21
4	32-П-А20
5	108-ТО-А2
6	89-ТО-А2
7	108-ВП-А1



- 1 57 x 4 Мазут (дизтопливо) от Н-2/1.2 в котельную изолир.
- 2 57 x 4 Излишки мазута (дизтоплива) из котельной в Р-1,2 изолир.
- 3 57 x 4 Циркуляционный мазут от Н-2/1.2 в Р-1,2 изолир.
- 4 108 x 4 Дизтопливо от Н-1, Н-2/2 в Р-1,2 изолир.
- 5 89 x 4 Дизтопливо из Р-1 на прием Н-2/1.2 изолир.
- 6 89 x 4 Мазут (дизтопливо) из Р-2 на прием Н-2/1.2 изолир.
- 7 108 x 4 Водяной пар из котельной изолир.
- 8 57 x 4 Водяной пар в змеевик обогрева Р-1 изолир.
- 9 57 x 4 Водяной пар в змеевик обогрева Р-2 изолир.
- 10 32 x 2,5 Конденсат из змеевика обогрева Р-1 изолир.
- 11 32 x 2,5 Конденсат из змеевика обогрева Р-2 изолир.
- 12 57 x 4 Коллектор конденсата изолир.

- Примечания
1. Общие указания, примечания и экспликация прокутов см лист 1
 2. За отметку 0,000 принята отметка дна резервуара
 3. УВО-20-1 см. альбом нестандартных изделий I-01-ТМ.И
 4. УДР-20-1 см. альбом нестандартных изделий I-01-ТМ.И
 5. Разрезы 1-1 ÷ 4-4 см. лист 3
 6. Разрезы 5-5 ÷ 10-10 см. лист 4
 7. Размеры уточнить по месту монтажа

0019-309P-003-ТМ				
"Раменское ПО Тепловодоканал", г. Раменск				
Изм.	Кол.	Лист	Док.	Подпись
Г.И.П.	Иванов	Стужалов		
Нач.отд.	Ибрагимов			
Н.контр.	Ибрагимов			
Вед. инж.	Усеинова			
Исполн.	Усеинова			
Реконструкция мазутного хозяйства котельной			Стация	Лист
Резервуарный парк			Р	4
План эстакады. М 1:50			Листов 15	
			Incarnation Realty	

Этап: чертёж является собственностью ИММ-МЭЗАН и не подлежит копированию и распространению без согласия ИММ-МЭЗАН. This drawing is the property of ИММ-МЭЗАН and shall not be copied or distributed without the consent of ИММ-МЭЗАН.

СОГЛАСОВАНО
 Должность: _____
 Ф.И.О. _____
 Подпись: _____
 Дата: _____

Инв. N _____
 Подпись и дата: _____
 Взам. инв. N _____

Линия собственности
 с 0019-309P-003-ТМ лист 5,6
 8860